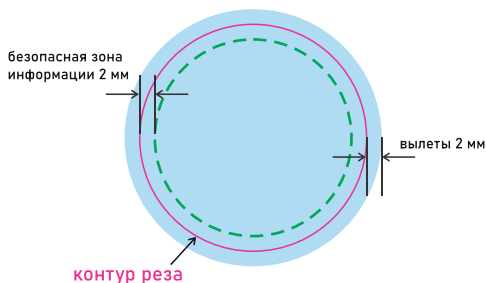


Этикетки

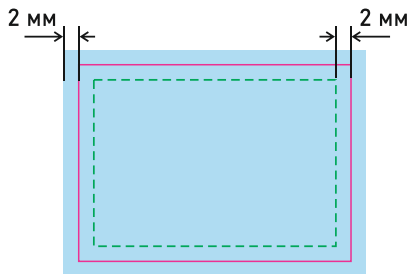
Требования к макету :

- цветовой режим СМΥК (сумма цветов не больше 300)
- разрешение 300 DPI (для растровых изображений)
- шрифты преобразовать в кривые
- элементы с эффектом прозрачности, тени и градиента, перевести в Bitmap
- формат макета PDF, CDR (20 версия)

этикетки фигурные

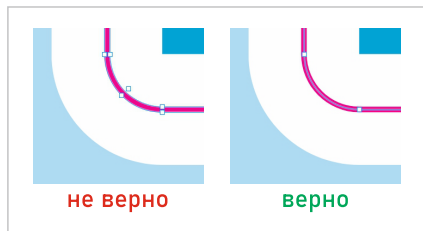


этикетки прямоугольные



Требования к контуру реза :

- все контуры реза в одной группе или на отдельном слое
- контур реза одной линией в виде абриса



- никаких лишних линий или узлов

