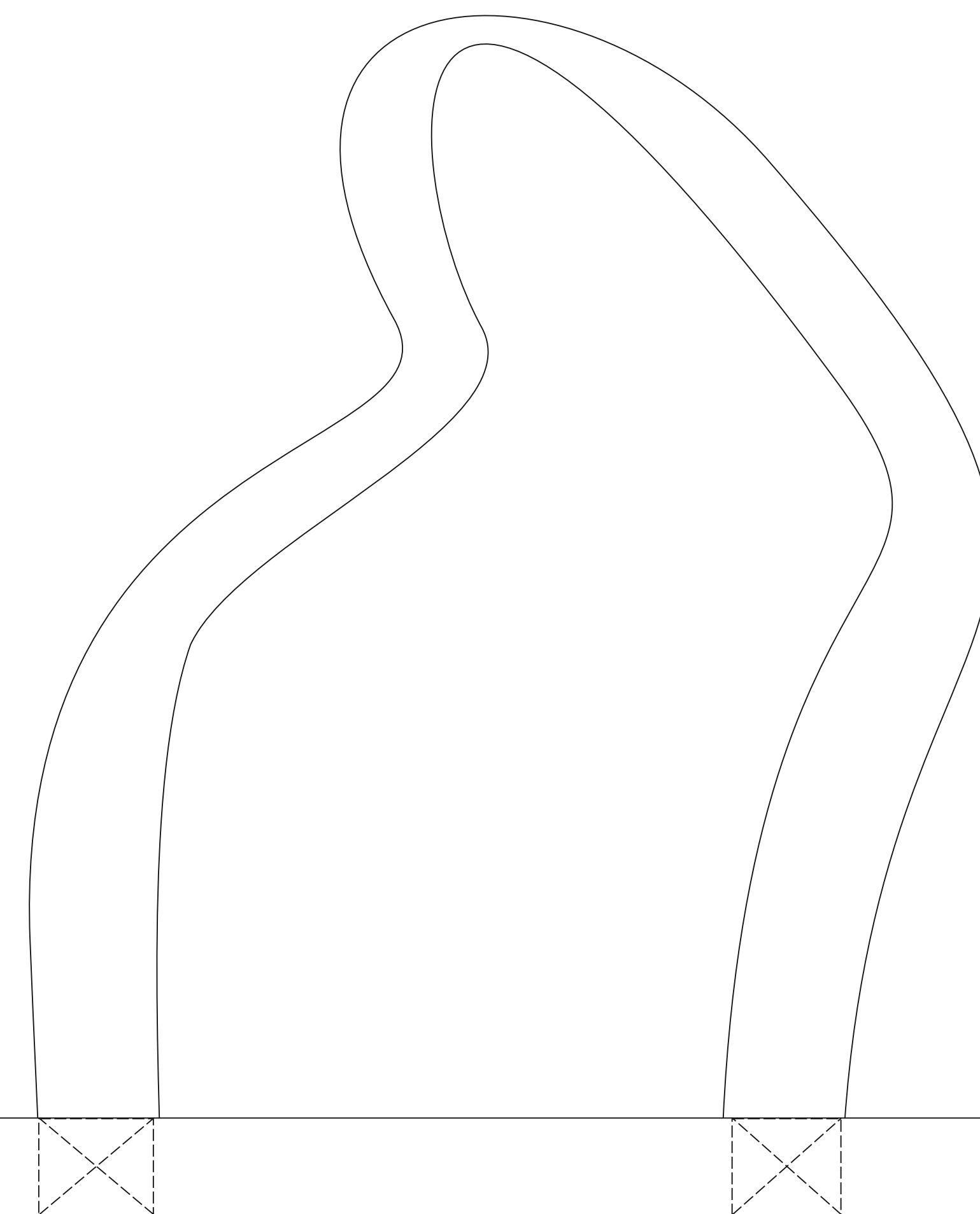
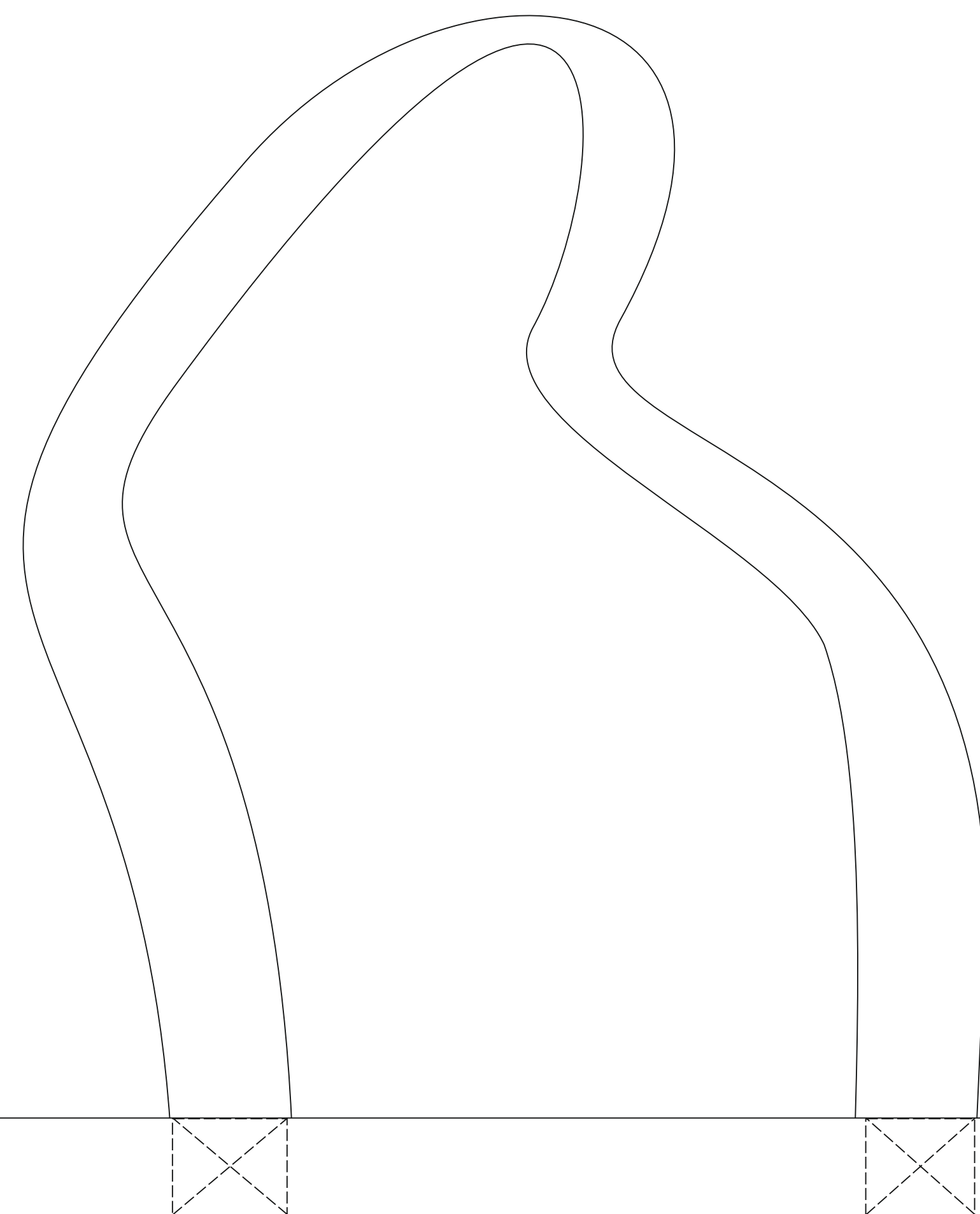
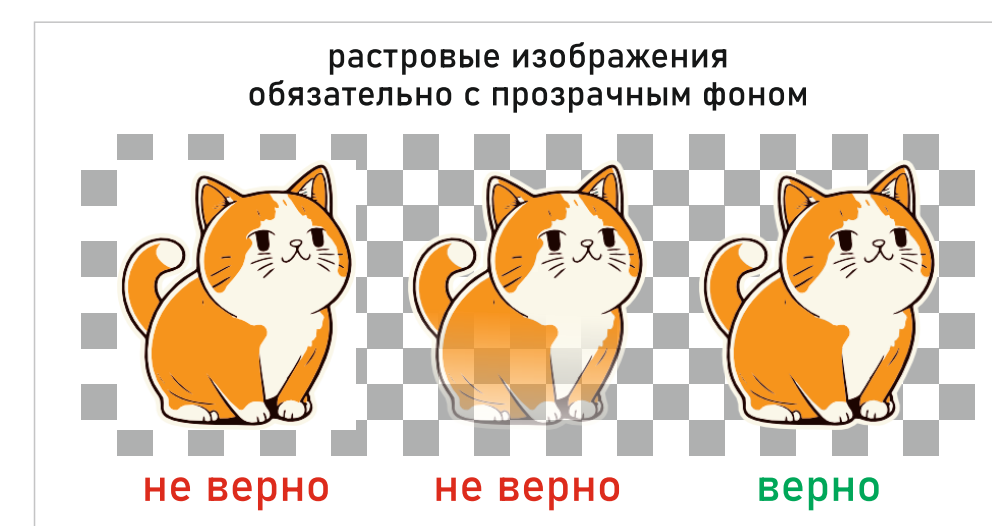
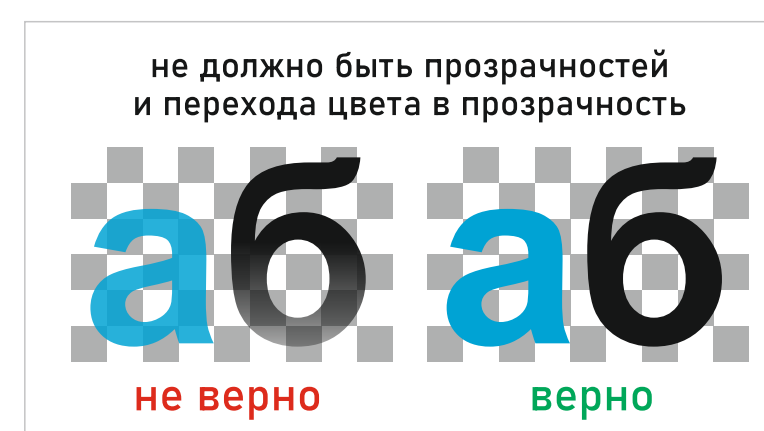


Холщовая сумка Optima 135

Требования к макету :

- цветовой режим СМУК (сумма цветов не больше 300)
- разрешение 300 DPI (для растровых изображений)
- элементы с эффектом прозрачности, тени и градиента, перевести в Bitmap
- в элементы белого цвета которые нужно печатать добавляем 2% желтого
- шрифты преобразовать в кривые
- формат макета PDF, CDR (20 версия)
- зеркалить изображение не нужно!



сторона 1

Максимальный размер нанесения 320x350мм

сторона 2