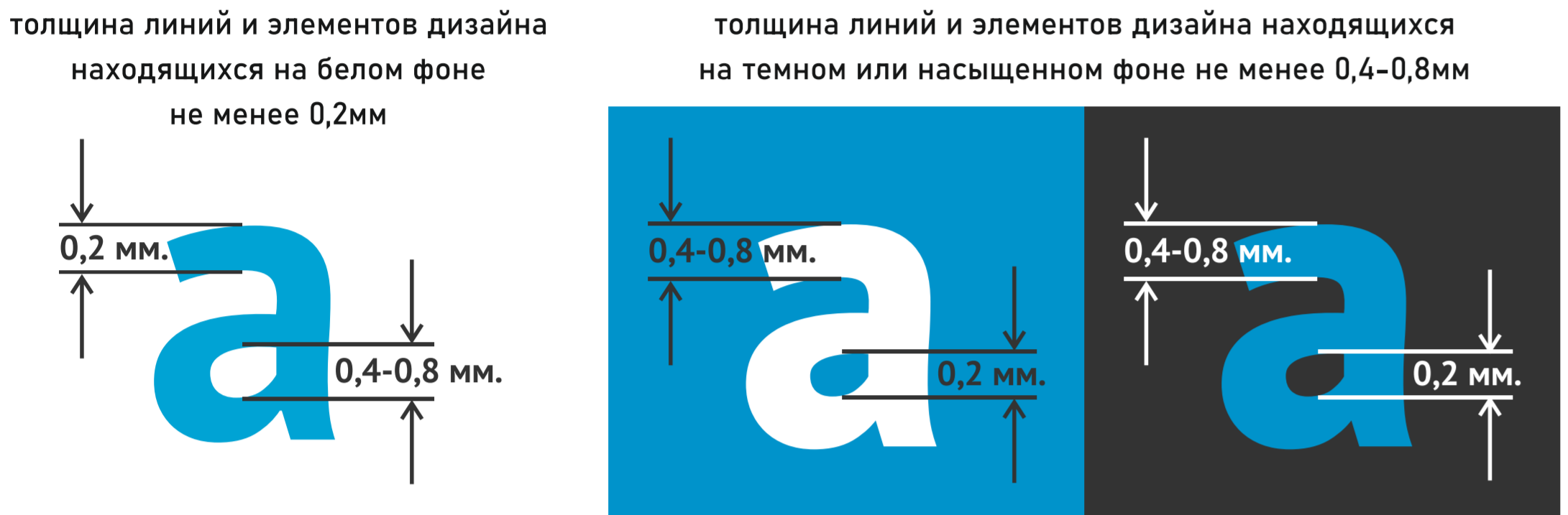
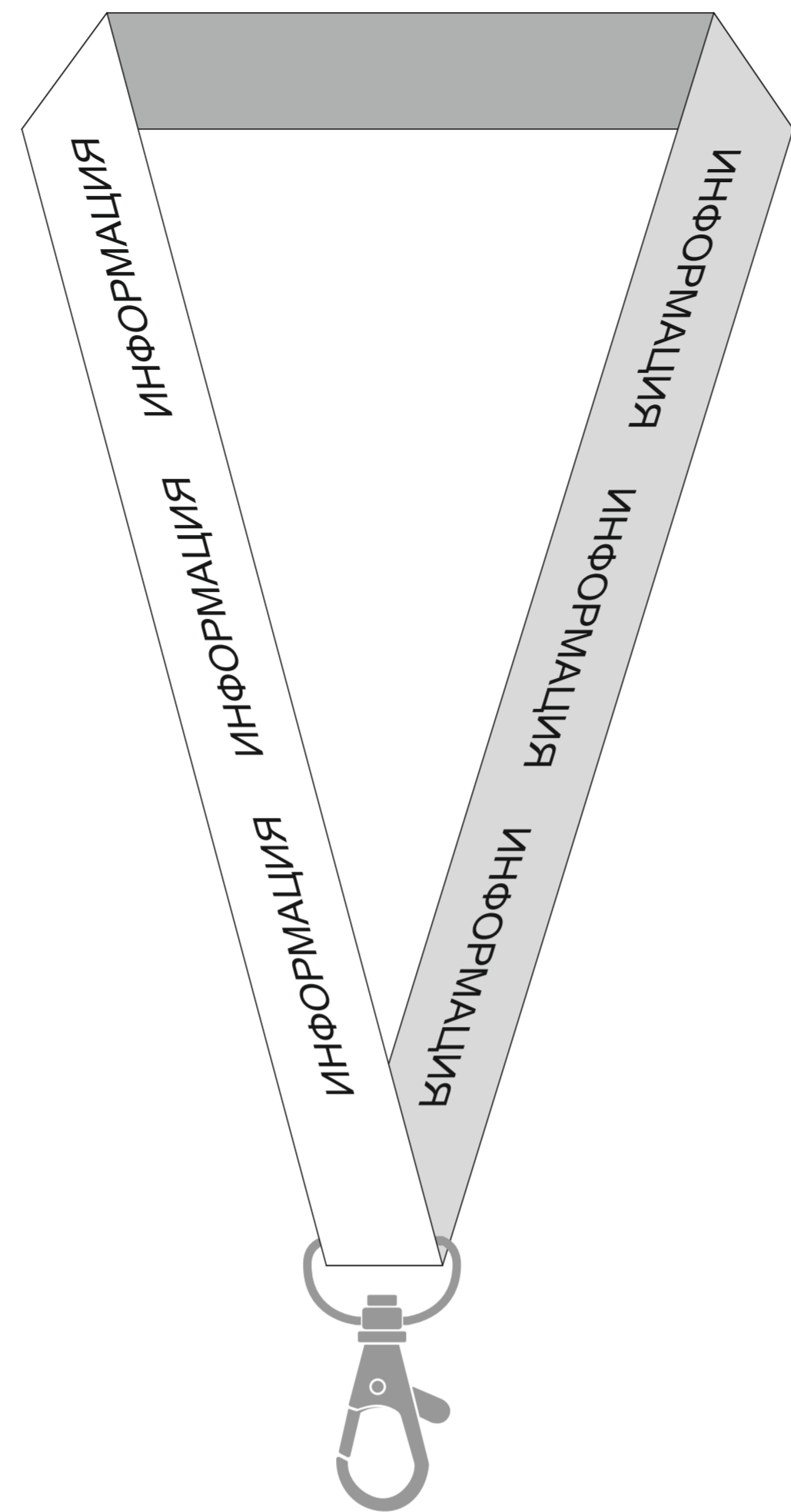


# Лента для бейджа - один карабин / клипса

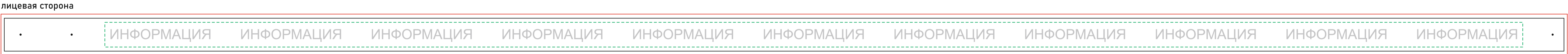
- Требования к макету :
- фоновые изображения и узоры должны выходить за линию обреза на 2 мм
  - цветовой режим CMYK (сумма цветов не больше 300)
  - разрешение 300 DPI (для растровых изображений)
  - минимальный размер текста (прямой шрифт без засечек) — 7 pt.
  - шрифты преобразовать в кривые
  - элементы с эффектом прозрачности, тени и градиента, перевести в Bitmap
  - формат макета PDF, CDR (20 версия)



- Дообрезной формат с вылетами
- Итоговый размер ленты
- Безопасная область дизайна



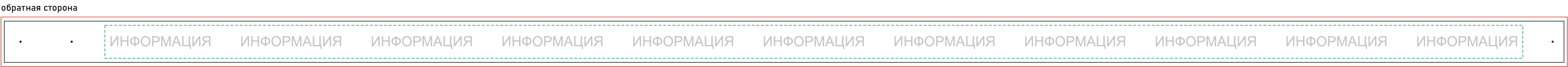
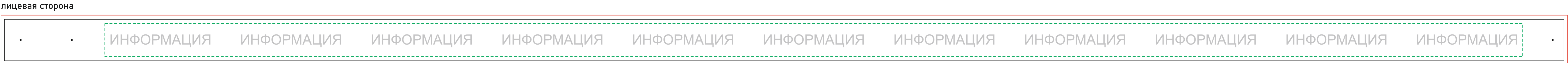
## ширина 20мм



## ширина 15мм



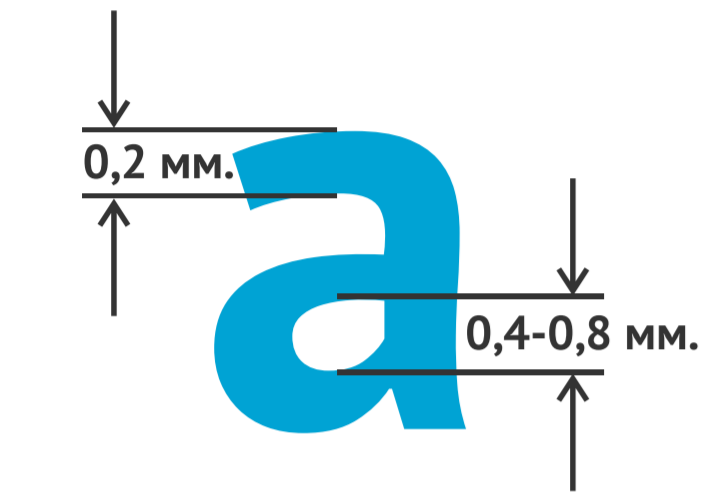
## ширина 25мм



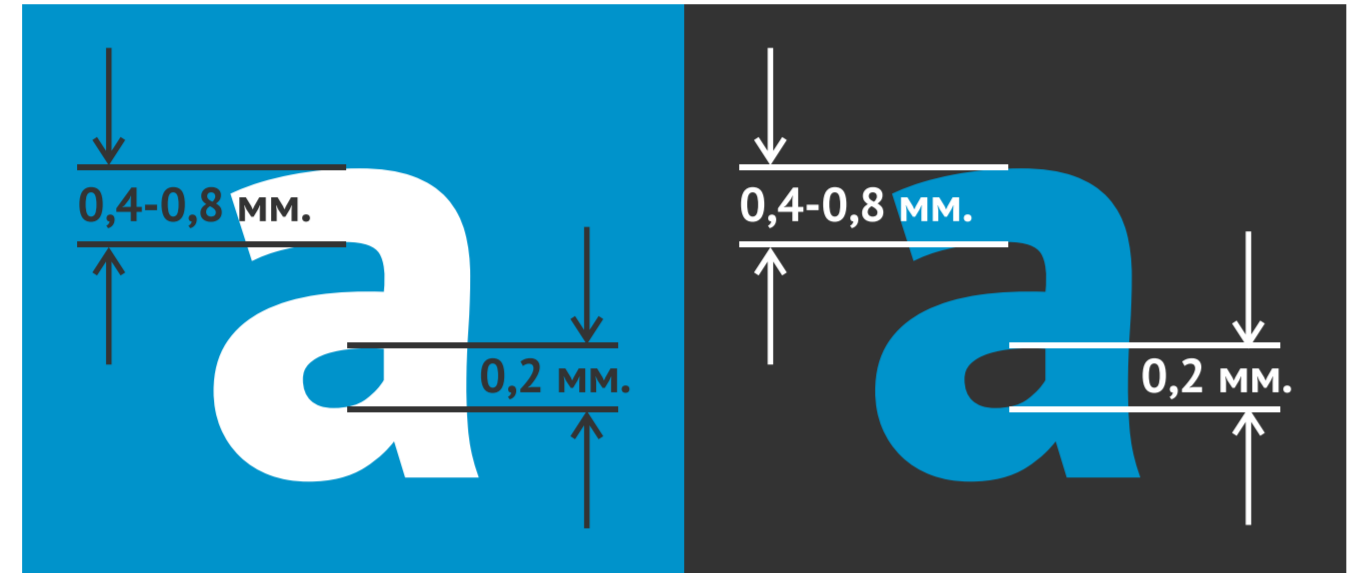
# Лента для бейджа - два карабина

- Требования к макету :
- фоновые изображения и узоры должны выходить за линию обреза на 2 мм
  - цветовой режим CMYK (сумма цветов не больше 300)
  - разрешение 300 DPI (для растровых изображений)
  - минимальный размер текста (прямой шрифт без засечек) — 7 pt.
  - шрифты преобразовать в кривые
  - элементы с эффектом прозрачности, тени и градиента, перевести в Bitmap
  - формат макета PDF, CDR (20 версия)

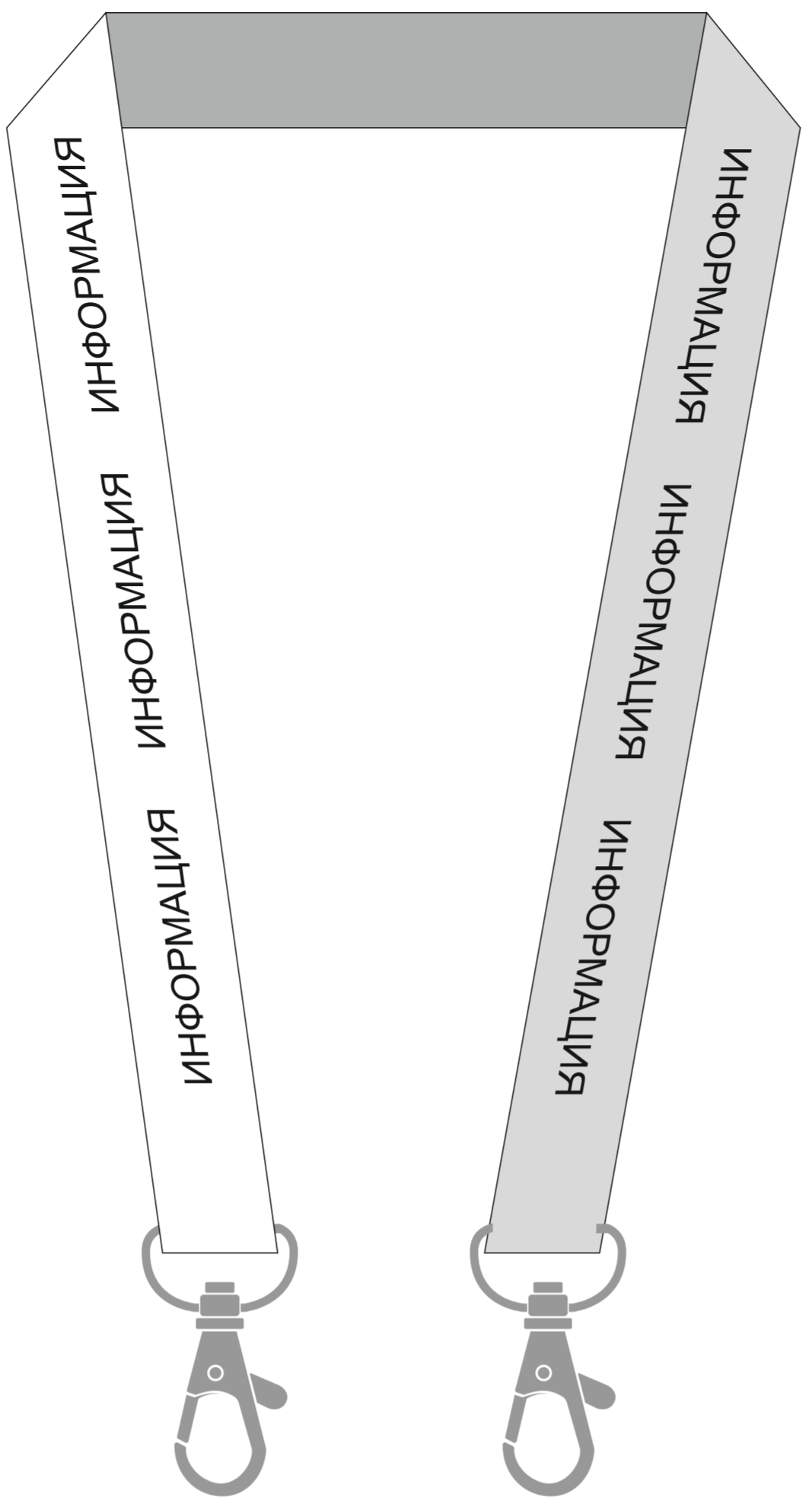
толщина линий и элементов дизайна находящихся на белом фоне не менее 0,2мм



толщина линий и элементов дизайна находящихся на темном или насыщенном фоне не менее 0,4-0,8мм



- Дообрезной формат с вылетами
- Итоговый размер ленты
- Безопасная область дизайна



## ширина 20мм



## ширина 15мм



## ширина 25мм

