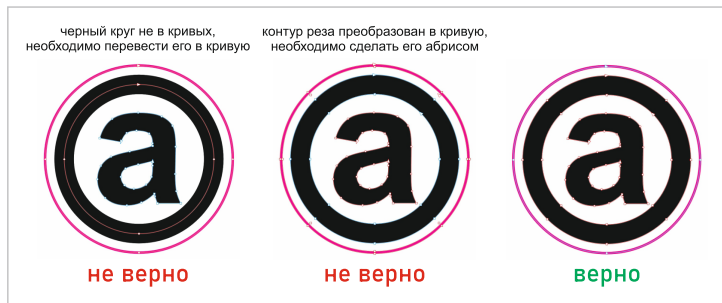


Табличка серебро/золото шлифованное 300x100мм

Гравировка

Требования к макету :

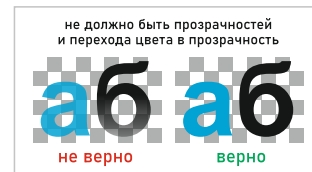
- все объекты в векторном формате, никаких растровых картинок в файле не должно быть
- элементы для гравировки должны быть черного цвета, в кривых, без обводки и прочих эффектов
- контур реза самого изделия красным цветом (объект абрис)
- шрифты преобразовать в кривые
- формат макета PDF, CDR (20 версия)



УФ печать

Требования к макету :

- цветовой режим CMYK
- разрешение 300 DPI (для растровых изображений)
- элементы с эффектом прозрачности, тени и градиента, перевести в Bitmap
- в элементы белого цвета которые нужно печатать добавляем 2% желтого
- шрифты преобразовать в кривые
- формат макета PDF, CDR (20 версия)



Итоговый формат после резки

Безопасная область дизайна

Табличка серебро/золото шлифованное 300x150мм

Гравировка

Требования к макету :

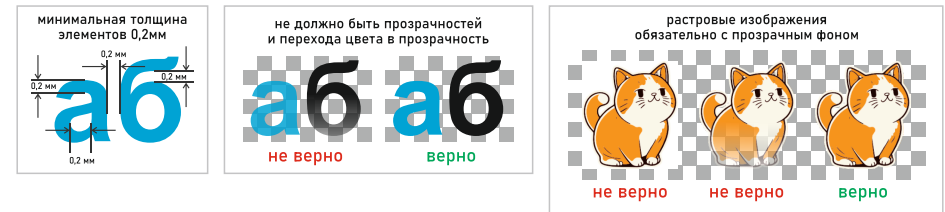
- все объекты в векторном формате, никаких растровых картинок в файле не должно быть
- элементы для гравировки должны быть черного цвета, в кривых, без обводки и прочих эффектов
- контур реза самого изделия красным цветом (объект абрис)
- шрифты преобразовать в кривые
- формат макета PDF, CDR (20 версия)



УФ печать

Требования к макету :

- цветовой режим CMYK
- разрешение 300 DPI (для растровых изображений)
- элементы с эффектом прозрачности, тени и градиента, перевести в Bitmap
- в элементы белого цвета которые нужно печатать добавляем 2% желтого
- шрифты преобразовать в кривые
- формат макета PDF, CDR (20 версия)



Итоговый формат после резки

Безопасная область дизайна

Табличка серебро/золото шлифованное 300x200мм

Гравировка

Требования к макету :

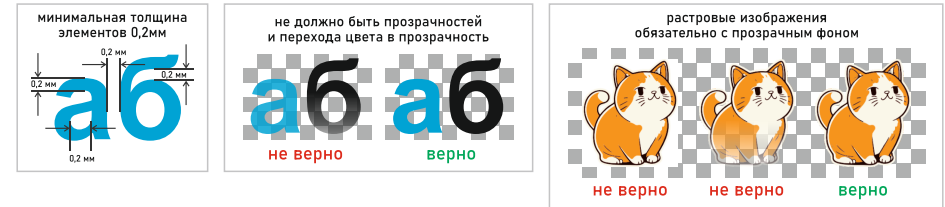
- все объекты в векторном формате, никаких растровых картинок в файле не должно быть
- элементы для гравировки должны быть черного цвета, в кривых, без обводки и прочих эффектов
- контур реза самого изделия красным цветом (объект абрис)
- шрифты преобразовать в кривые
- формат макета PDF, CDR (20 версия)



УФ печать

Требования к макету :

- цветовой режим CMYK
- разрешение 300 DPI (для растровых изображений)
- элементы с эффектом прозрачности, тени и градиента, перевести в Bitmap
- в элементы белого цвета которые нужно печатать добавляем 2% желтого
- шрифты преобразовать в кривые
- формат макета PDF, CDR (20 версия)



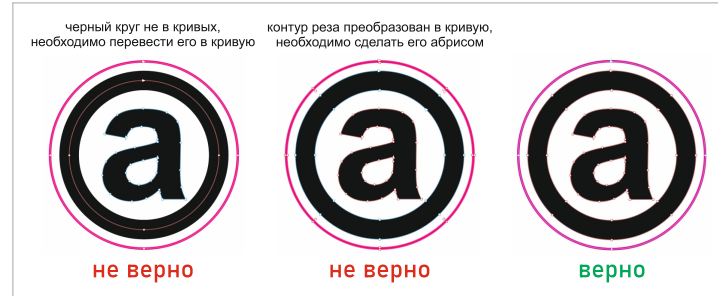
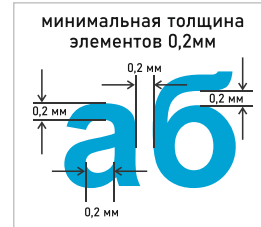
- Итоговый формат после резки
- Безопасная область дизайна

Табличка серебро/золото шлифованное 300x200мм

Гравировка

Требования к макету :

- все объекты в векторном формате, никаких растровых картинок в файле не должно быть
- элементы для гравировки должны быть черного цвета, в кривых, без обводки и прочих эффектов
- контур реза самого изделия красным цветом (объект абрис)
- шрифты преобразовать в кривые
- формат макета PDF, CDR (20 версия)



УФ печать

Требования к макету :

- цветовой режим CMYK
- разрешение 300 DPI (для растровых изображений)
- элементы с эффектом прозрачности, тени и градиента, перевести в Bitmap
- в элементы белого цвета которые нужно печатать добавляем 2% желтого
- шрифты преобразовать в кривые
- формат макета PDF, CDR (20 версия)



Итоговый формат после резки

Безопасная область дизайна