

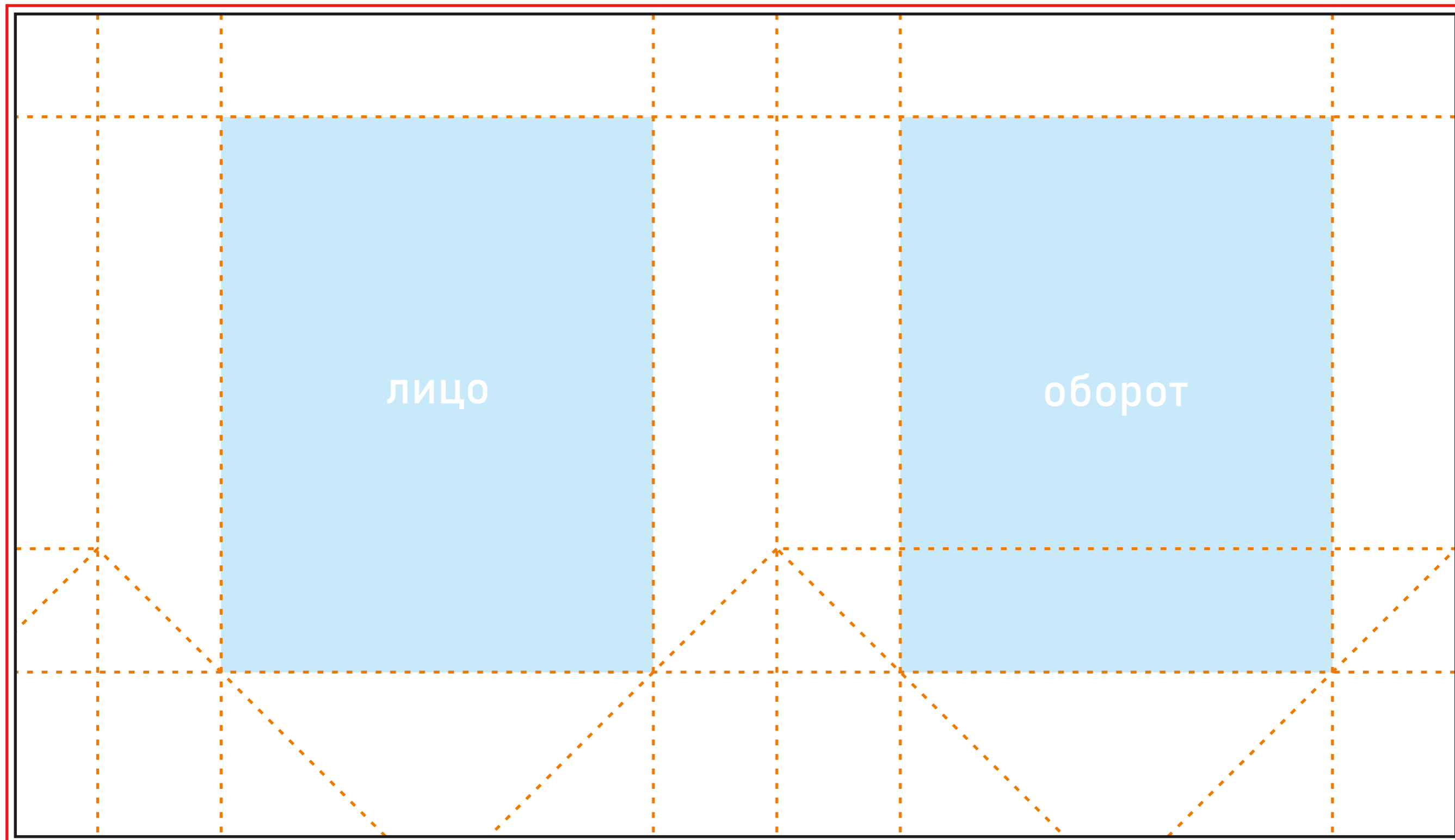
┌ Дообрезной формат, поля на вылет 2 мм

┌ Итоговый формат после резки

┆ Линия сгиба

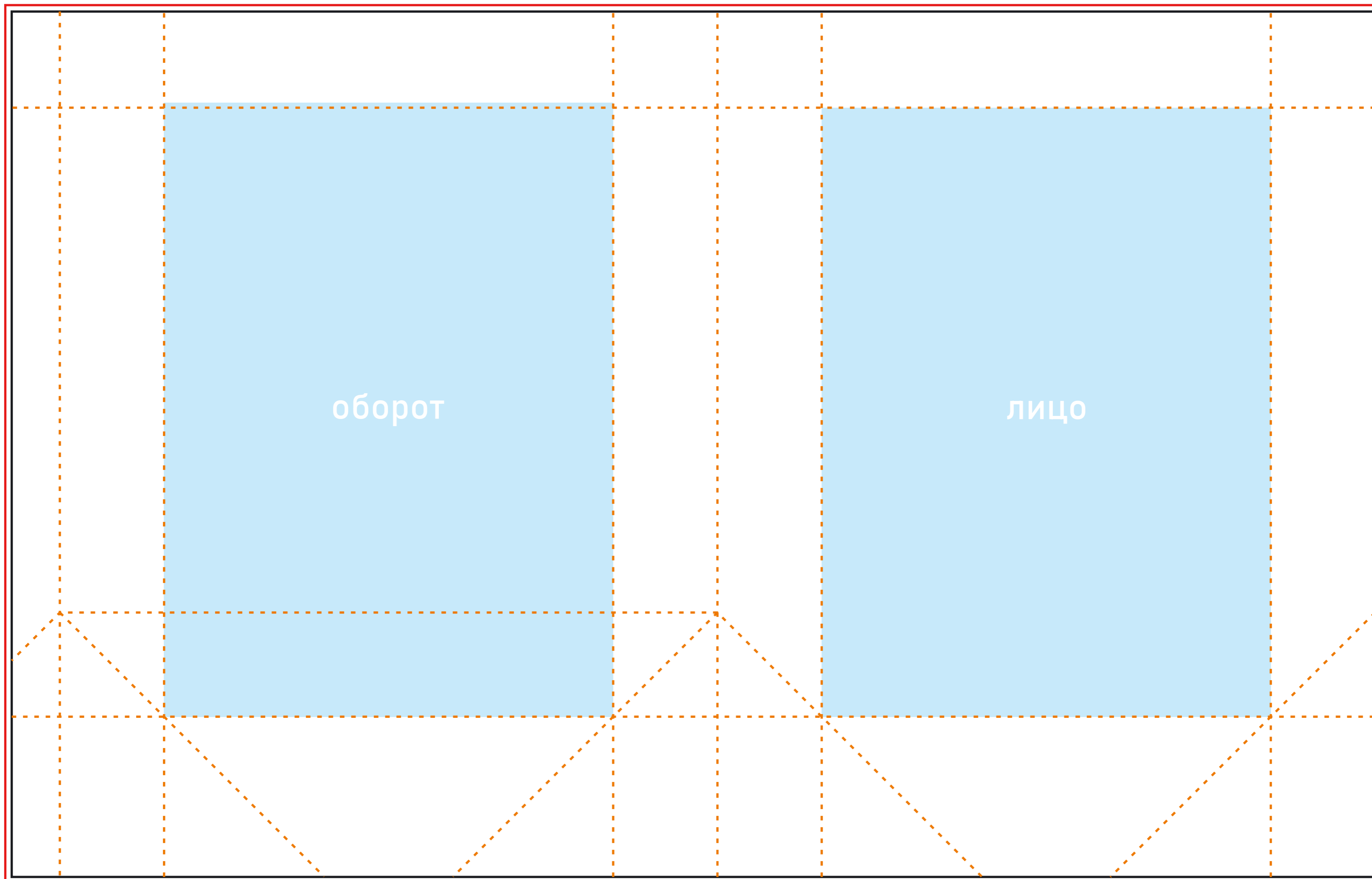
■ Лицевая или оборотная сторона

# Бумажный пакет маленький (Ш105 х В135 х Г60мм)



- ┌ Дообрезной формат, поля на вылет 2 мм
- ┌ Итоговый формат после резки
- - - - - Линия сгиба
- Лицевая или оборотная сторона

# Бумажный пакет маленький (Ш140 х В190 х Г65мм)



 Дообрезной формат, поля на вылет 2 мм

 Итоговый формат после резки

 Линия сгиба

 Лицевая или обратная сторона

# Бумажный пакет маленький (Ш220 x В180 x Г80мм)

